

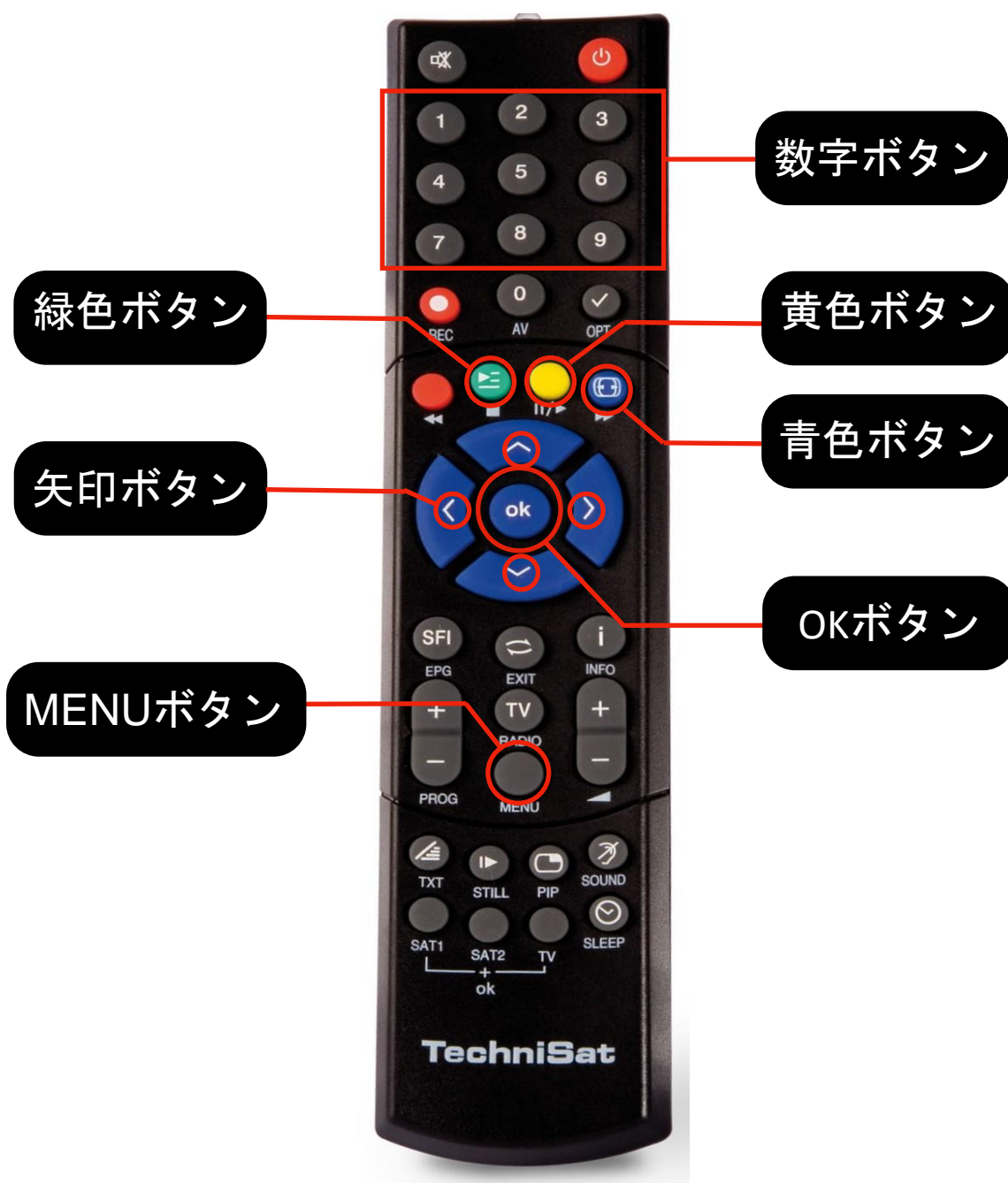
新しいJSTV HDチャンネルのチューニング方法 TechniSat TECHNISTAR S2

<<この操作に必要なリモコンのボタン>>

JSTVの周波数が変更となりました。Technisat Technistar S2をお持ちのお客様は、新しい周波数をデコーダーに登録（チューニング）してください。

現在、スカートケーブルでテレビと接続している方は、HDMIケーブルをお使いいただくとより高画質でお楽しみいただけるようになります。ケーブル接続を変えると、テレビのチャンネルも変わります。お気を付けてください。

リモコンは、デコーダーに向けてゆっくり操作してください。
リモコンがきかない、反応が悪い場合は、電池を新しいものに変えてください。

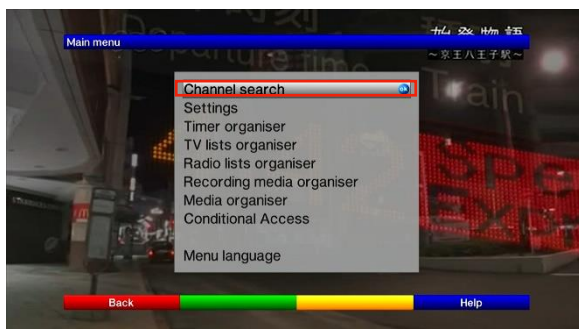


チューニング方法

(操作にかかる所要時間は約10分です)

1 テレビとデコーダーの電源を入れ、いつも通りJSTVを見られる状態にしてください。

2 Technisat Technistar S2のリモコンにあるMenuボタンを押し、テレビ画面に【Main Menu】させてください。

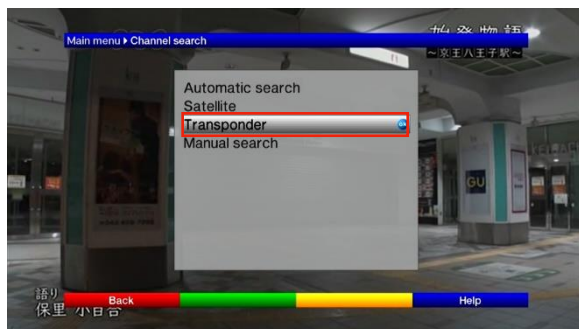


※メニュー画面が表示されない時は...

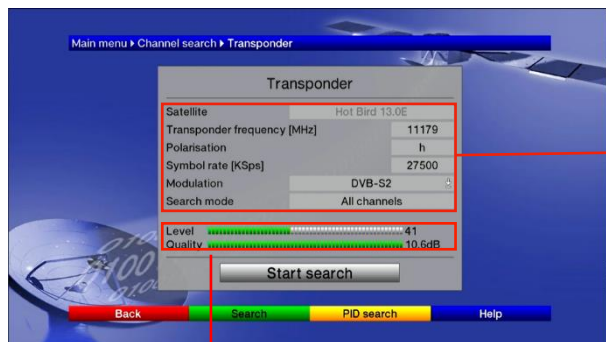
- デコーダーとテレビを接続しているケーブルが緩んでいる可能性があります。デコーダー側、テレビ側両方にケーブルがきちんと差し込まれているか確認してください。
- テレビのチャンネルがいつもJSTVを見るチャンネルになっているか、テレビのリモコンで確認してください。

3 Main Menu で【Channel search】が選ばれ、右端に青いokマークがあることを確認し、リモコンのOKボタンを押ししてください。他の項目が選ばれている場合は、リモコンの上下の矢印ボタンを使い一番上の【Channel search】を選んでからOKボタンを押ししてください。

4 リモコンの下矢印ボタン(OKボタンの下)を使い【Transponder】の項目を選びOKボタンを押ししてください。



5 リモコンのボタンを使って新しいJSTVの情報を入力してください。



Satellite : **Hot Bird 13.0E** ※この項目は変更できません
Transponder freq : **11179** ※数字ボタンを使って入力
Polarisation : **h** ※OKボタンを押し【v】と【h】を選択
Symbol rate : **27500** ※数字ボタンを使って入力
Modulation : **DVB-S2** OKボタンを押し【DVB-S2】を選択
Search mode : **All channels** OKボタンを押し【All channels】を選択

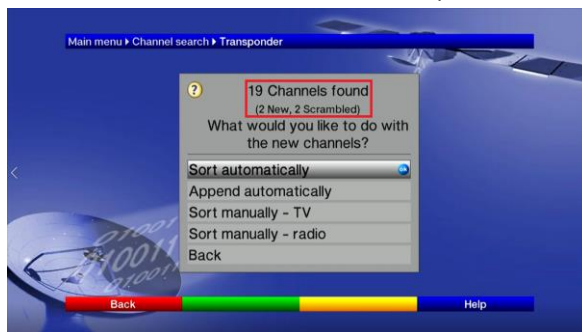
情報の入力が終わりましたら、画面下にある【Quality】を確認してください。

【Quality】の数値はなるべく10に近いほうが良いとされています。

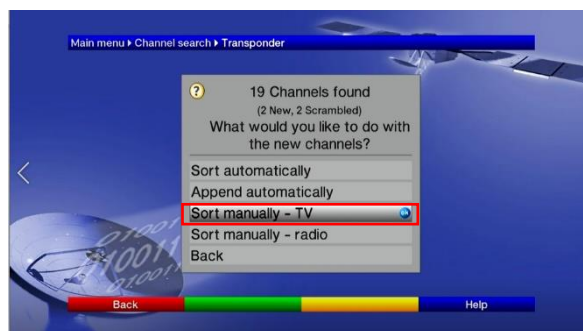
数値が8 dBより低く、少しの雨などの影響を受けJSTVを安定してご視聴いただけない場合は、お住いの地域の技師にご相談ください。アンテナの調整などにより改善することが考えられます。

6 リモコンの下矢印ボタンを使って【Start search】を選びOKを押すと、検索が開始されます。

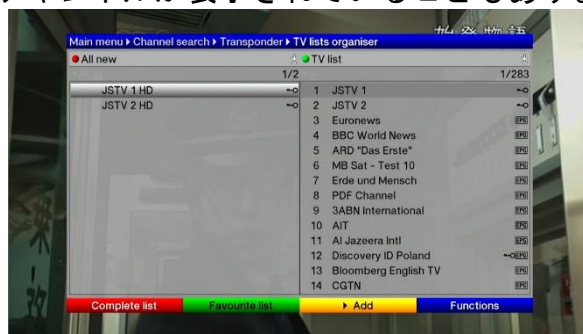
- 7 数秒で検索が完了すると【XX Channels】という風にならに新にみつけたチャンネル数が表示されます。(XXには新にみつけたチャンネルの数が表示されます。)



- 8 新にみつけたチャンネルを登録するため【Sort manually -TV】を選びOKボタンを押してください。

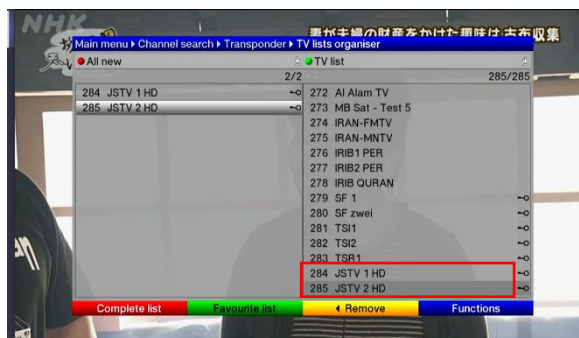


- 9 画面左側に新にみつけたチャンネル、右側に現在登録されているチャンネルが表示されます。(左側にはJSTVを含む複数のチャンネルが表示されていることもあります)



- 10 【JSTV1 HD】を選びリモコンの黄色ボタンを押し、右側のTV listに追加してください。追加されたチャンネルは、右側のリストの一番下に表示されます。【JSTV2 HD】も同様に追加してください。

- 11 新にJSTVのチャンネル番号はチャンネル名の左側に表示された番号です。必ずこの番号をご記録ください。下の画像の場合はチャンネル284番と285番にJSTVの新にチャンネルが登録されています。



- 12 リモコンのMenuボタンを押しメニュー画面を終了してください。"11"で確認したチャンネル番号に合わせ、JSTV HDチャンネルがご覧いただけるか確認してください。

これで新しいチャンネルの登録作業は完了しました！